

1 管理運営関係

(1) 沿革

- 昭 37. 9 東京教育大学、5学部の統合移転候補地の調査を決定
38. 9 研究学園都市を筑波地区に建設することを閣議了解
42. 7 東京教育大学、「総合大学として発展することを期し、条件付きで筑波に土地を希望する」ことを決定
42. 9 筑波地区への移転予定機関として、東京教育大学、東京医科歯科大学医学部附属病院霞ヶ浦分院等36機関を閣議了解
44. 7 東京教育大学、「筑波における新大学のビジョンの実現を期して筑波に移転する」旨を表明
44. 11 文部省に筑波新大学創設準備調査会を設置
45. 5 筑波研究学園都市建設法成立
46. 6 東京教育大学、「筑波新大学に関する基本計画案」を決定
46. 7 筑波新大学創設準備調査会、「筑波新大学のあり方について」文部大臣に報告
46. 10 文部省に筑波新大学創設準備会を設置
47. 5 筑波研究学園都市に新設移転する研究教育機関として、筑波新大学（仮称）等42機関を閣議決定、東京教育大学に筑波新大学創設準備室を設置
47. 8 政府機関の移転を繰り上げ、昭和50年度までに完了することを閣議了解
48. 2 国立学校設置法等の一部を改正する法律案を閣議決定
48. 10 筑波大学設置「国立学校設置法等の一部を改正する法律（昭和48年法律第103号）」
三輪知雄、学長に就任
- 第一学群「人文学類、社会学類、自然科学類」、医学専門学群、体育専門学群、26学系、
体育センター、農林技術センター、附属図書館、保健管理センターを設置
49. 4 外国語センター、加速器センター、計算センター（昭53.4学術情報処理センターに改組）、
企画調査室を設置
50. 4 第二学群「比較文化学類、人間学類、生物学類、農林学類（平6.4生物資源学類に改称）」、
芸術専門学群、大学院修士課程「地域研究研究科（平成20.4人文社会科学研究科に改組・再編）」、
大学院博士課程「哲学・思想研究科、歴史・人類学研究科、文芸・言語研究科、社会科学研究科、
生物科学研究科、数学研究科、物理学研究科、化学研究科、地球科学研究科」、
教育機器センター、アイソトープセンター、水理実験センター（平12.4陸域環境研究センター（～平22.3）に転換）、
附属病院創設準備室を設置
50. 10 国民体力特別プロジェクト研究組織（～昭55.3）を設置
51. 4 「（修士課程）経営・政策科学研究科（平17.4システム情報工学研究科に改組・再編）、
体育研究科（平20.4人間総合科学研究科に改組・再編）」、「（博士課程）教育学研究科、
心理学研究科、心身障害学研究科、農学研究科、体育科学研究科、芸術学研究科」を設置
51. 5 低温センター、分析センター、動物実験センター（平成13.4生命科学動物資源センターに転換）、
下田臨海実験センター、附属病院を設置
51. 8 宮島龍興、学長に就任

52. 4 第三学群「社会工学類、情報学類、基礎工学類（平 10.4 工学基礎学類に改組）」、「(修士課程) 教育研究科（平 20.4 人間総合科学研究科に一部改組・再編）、環境科学研究科（平 19.4 生命環境科学研究科に改組・再編）、芸術研究科（平 19.4 人間総合科学研究科に改組・再編）」、工作センター、菅平高原実験センターを設置
52. 5 核物性特別プロジェクト研究組織（～昭 57.3）を設置
53. 3 東京教育大学閉学
53. 4 「(修士課程) 理工学研究科（平 16.4 数理物質科学研究科、平 17.4 システム情報工学研究科及び生命環境科学研究科に改組・再編）」、「(博士課程) 社会工学研究科」、理療科教員養成施設、学校教育部、附属 10 学校を設置
53. 5 ラテンアメリカ特別プロジェクト研究組織（～昭 58.3）を設置
53. 10 筑波大学医療技術短期大学部を併設
54. 4 「(修士課程) 医科学研究科（平 18.4 人間総合科学研究科に改組・再編）」、プラズマ研究センターを設置
55. 4 福田信之、学長に就任
「(博士課程) 医学研究科」、粒子線医科学センター（～平 2.3）、運動処方特別プロジェクト研究組織（～昭 57.3）を設置
56. 4 「(博士課程) 工学研究科」を設置
57. 4 熱帯農林資源特別プロジェクト研究組織（～昭 62.3）、老化特別プロジェクト研究組織（～昭 62.3）を設置
58. 4 「(第三学群) 国際関係学類（平 7.4 国際総合学類に改組）」、本能特別プロジェクト研究組織（～昭 63.3）を設置
59. 4 留学生教育センター（平 3.4 留学生センターに改称）、遺伝子実験センターを設置
60. 4 「(第二学群) 日本語・日本文化学類」を設置
61. 4 阿南功一、学長に就任
大学研究センターを設置
62. 5 物質の進化特別プロジェクト研究組織（～平 4.3）、変換技術開発特別プロジェクト研究組織（～平 4.3）を設置
63. 4 代謝特別プロジェクト研究組織（～平 5.3）を設置
- 平元. 4 大学院修士課程に夜間開講の専攻を設置
大学院修士課程において昼夜開講制を実施
2. 6 陽子線医学利用研究センター（～平 12.3）を設置
3. 4 「(第三学群) 工学システム学類」を設置
4. 4 江崎玲於奈、学長に就任
「(博士課程) 国際政治経済学研究科」、計算物理学研究センター（～平 14.3）、新国際システム特別プロジェクト研究組織（～平 9.3）、循環器系バイオシステム特別プロジェクト研究組織（～平 9.3）を設置
大学院博士課程において連携大学院方式（第一号連携大学院方式）を実施
5. 4 「(修士課程) バイオシステム研究科（平 17.4 生命環境科学研究科に改組・再編）」、地球環境変化特別プロジェクト研究組織（～平 10.3）を設置
6. 5 先端学際領域研究センター（平 22.10 生命領域学際研究センターに改組）

- 7 . 4 大学院博士課程において昼夜開講制を実施
- 8 . 4 大学院博士課程に夜間開講の専攻（後期3年博士課程）を設置
- 9 . 4 東西言語文化の類型論特別プロジェクト研究組織（～平 14.3）、感性評価構造モデル構築特別プロジェクト研究組織（～平 14.3）を設置
10. 4 北原保雄、学長に就任
動的脳機能とこころのアメニティ特別プロジェクト研究組織（～平 15.3）を設置
11. 4 構造工学系を機能工学系に改称、アドミッションセンターを設置
12. 4 「(博士課程)生命環境科学研究科、数理物質科学研究科、システム情報工学研究科(社会工学研究科、生物科学研究科、農学研究科、数学研究科、物理学研究科、化学研究科、地球科学研究科、工学研究科の改組)」、陽子線医学利用研究センター（～平 22.3）を設置
13. 4 「(博士課程)人文社会科学研究科、ビジネス科学研究科、人間総合科学研究科(哲学・思想研究科、歴史・人類学研究科、文芸・言語研究科、教育学研究科、心理学研究科、心身障害学研究科、社会科学研究科、国際政治経済学研究科、経営・政策科学研究科(経営システム科学専攻、企業法学専攻及び企業科学専攻)、医学研究科、体育科学研究科及び芸術学研究科の改組)」を設置
14. 4 産学リエゾン共同研究センター、教育開発国際協力研究センター、計算物理学研究センター（～平 24.3；平 16.4 計算科学研究センターに改組）、ナノサイエンス特別プロジェクト研究組織（～平 19.3）、獲得性環境因子の生体応答システム特別プロジェクト研究組織（～平 19.3）の設置
大学院修士課程において連携大学院方式を実施
14. 10 図書館情報大学と統合「国立学校設置法の一部を改正する法律（平成 14 年法律第 23 号）」
医学専門学群「医学類、看護・医療科学類」、図書館情報専門学群、「(博士課程)図書館情報メディア研究科」、図書館情報学系、知的コミュニティ基盤研究センター（～平 24.3）を設置
15. 4 学際物質科学研究センターを設置（～平 25.3）
比較市民社会・国家・文化特別プロジェクト研究組織（～平 20.3）を設置
16. 4 国立大学法人筑波大学設置「国立大学法人法（平成 15 年法律第 112 号）」
岩崎洋一、学長に就任
看護科学系、特別支援教育研究センター、北アフリカ研究センター、学術情報メディアセンター（教育機器センター及び学術情報処理センターを統合）、研究基盤総合センター（加速器センター、低温センター、アイソトープセンター、分析センター及び工作センターを統合）、附属久里浜養護学校、大学院修士課程芸術研究科「世界遺産専攻」を設置
大学院博士課程において連携大学院方式（第二号連携大学院方式）を実施（数理物質科学研究科物質・材料工学専攻）
大学院博士課程数理物質科学研究科を5年一貫制博士課程から区分制博士課程に転換
17. 4 大学院専門職学位課程「ビジネス科学研究科法曹専攻、国際経営プロフェッショナル専攻」、大学院博士課程生命環境科学研究科「生命産業科学専攻」を設置
大学院博士課程において連携大学院方式（第二号連携大学院方式）を実施（生命環境科

- 学研究科先端農業技術科学専攻)
- 大学院博士課程システム情報工学研究科、大学院博士課程生命環境科学研究科（構造生物科学専攻、情報生物科学専攻、国際地縁技術開発科学専攻、生物圏資源科学専攻、生物機能科学専攻）を5年一貫制博士課程から区分制博士課程に転換
18. 4 大学院修士課程教育研究科「スクールリーダーシップ開発専攻」、大学院博士課程人間総合科学研究科「フロンティア医科学専攻（修士課程）、コーチング学専攻（後期のみの博士課程）、世界文化遺産学専攻（後期のみの博士課程）」、アイソトープ総合センターを設置
18. 10 次世代医療研究開発・教育統合センターを設置
19. 4 学群改組を実施（9学群23学類により編制）
 人文・文化学群「人文学類、比較文化学類、日本語・日本文化学類」、社会・国際学群「社会学類、国際総合学類」、人間学群「教育学類、心理学類、障害科学類」、生命環境学群「生物学類、生物資源学類、地球学類」、理工学群「数学類、物理学類、化学類、応用理工学類、工学システム学類、社会工学類」、情報学群「情報科学類、情報メディア創成学類、知識情報・図書館学類」、医学群「医学類、看護学類、医療科学類」、体育専門学群、芸術専門学群
 大学院博士課程生命環境科学研究科（地球環境科学専攻、地球進化科学専攻）、大学院博士課程人間総合科学研究科（芸術学専攻）を5年一貫制から区分制に転換
 大学院博士課程生命環境科学研究科「地球科学専攻（博士前期課程）、環境科学専攻（博士前期課程）、地球環境科学専攻（博士後期課程）、地球進化科学専攻（博士後期課程）、持続環境学専攻（博士後期課程）」、大学院博士課程人間総合科学研究科「看護科学専攻（修士課程）、世界遺産専攻（博士前期課程）、芸術専攻（博士前・後期課程）」を設置
 附属盲学校、聾学校、大塚養護学校、桐が丘養護学校、久里浜養護学校を特別支援学校に変更
 「学校教育法等の一部を改正する法律（平成18年法律第80号）」
20. 4 大学院人文社会科学研究科（現代文化・公共政策専攻、国際政治経済学専攻、社会科学専攻）、大学院博士課程人間総合科学研究科（教育学専攻、学校教育学専攻、心理学専攻、感性認知脳科学専攻、体育科学専攻）を5年一貫制から区分制に、大学院博士課程人間総合科学研究科（ヒューマン・ケア科学専攻、スポーツ医学専攻）を5年一貫制から後期3年博士課程に転換
 大学院人文社会科学研究科「現代語・現代文化専攻、国際公共政策専攻、経済学専攻、法学専攻（以上、博士前・後期課程）、国際地域研究専攻（博士前期課程）、国際日本研究専攻（博士後期課程）」、大学院博士課程人間総合科学研究科「障害科学専攻（博士前・後期課程）心理専攻、生涯発達専攻、体育学専攻、スポーツ健康システム・マネジメント専攻（以上、博士前期課程）、教育基礎学専攻、生涯発達科学専攻、生命システム医学専攻、疾患制御医学専攻（以上、博士後期課程）」を設置
 大学院修士課程教育研究科「特別支援教育専攻」を設置
21. 4 山田信博、学長に就任
 大学院博士課程人間総合科学研究科「看護科学専攻（博士後期課程）」を設置
23. 4 教員組織である系（人文社会系、ビジネスサイエンス系、数理物質系、システム情報系、

- 生命環境系、人間系、体育系、芸術系、医学医療系、図書館情報メディア系) を設置
 大学院博士課程生命環境科学研究科「生物科学専攻 (博士後期課程)」を設置
23. 10 サイバニクス研究センターを設置
23. 12 グローバル教育院を設置
24. 3 学系を廃止
24. 4 ヒューマンバイオロジー学位プログラム (5 年一貫制博士課程) を設置
 大学院博士課程数理物質科学研究科「ナノサイエンス・ナノテクノロジー専攻 (博士後期課程)」、大学院博士課程生命環境科学研究科「生命共存科学専攻 (5 年一貫制)」を設置
24. 12 国際統合睡眠医科学研究機構を設置
 アイソトープ環境動態研究センター (アイソトープ総合センター及び陸域環境研究センターを統合) を設置
25. 4 永田恭介、学長に就任
 グローバル・コモンズ機構を設置
26. 4 エンパワーメント情報学プログラム (5 年一貫制博士課程) を設置
 システム情報工学研究科に社会工学学位プログラム (前期 2 年博士課程、後期 3 年博士課程)、サービス工学学位プログラム (前期 2 年博士課程) を設置
 利益相反・輸出管理マネジメント室を設置
27. 4 ライフイノベーション学位プログラム (前期 2 年博士課程、後期 3 年博士課程) を設置
 グローバルコミュニケーション教育センター (外国語センター及び留学生センターを統合) を設置
 高細精医療イノベーション研究コアを設置
27. 6 つくば臨床医学研究開発機構を設置
27. 7 ヒューマン・ハイ・パフォーマンス先端研究センターを設置
 藻類バイオマス・エネルギーシステム開発研究センター (～令 3.3) を設置
27. 10 ダイバーシティ・アクセビリティ・キャリアセンター (キャリア支援室、ダイバーシティ推進室、障害学生支援室を統合) を設置
 つくばスポーツ医学・健康科学センターを設置
28. 4 URA 研究戦略推進室を設置
 情報ガバナンス基盤室を設置
 大学戦略室を設置
 筑波大学 50 周年史編纂委員会を設置
 筑波大学アーカイブズを設置
29. 1 プレシジョン・メディシン開発研究センターを設置
29. 4 地球規模課題学位プログラム (学士) を設置
 山岳科学学位プログラム (修士課程) を設置
 つくば機能植物イノベーション研究センター (遺伝子実験センター・農林技術センター (農場部門) を統合) を設置
 人工知能科学センターを設置
 山岳科学センター (菅平高原実験センター及び農林技術センター演習林部門を統合) を

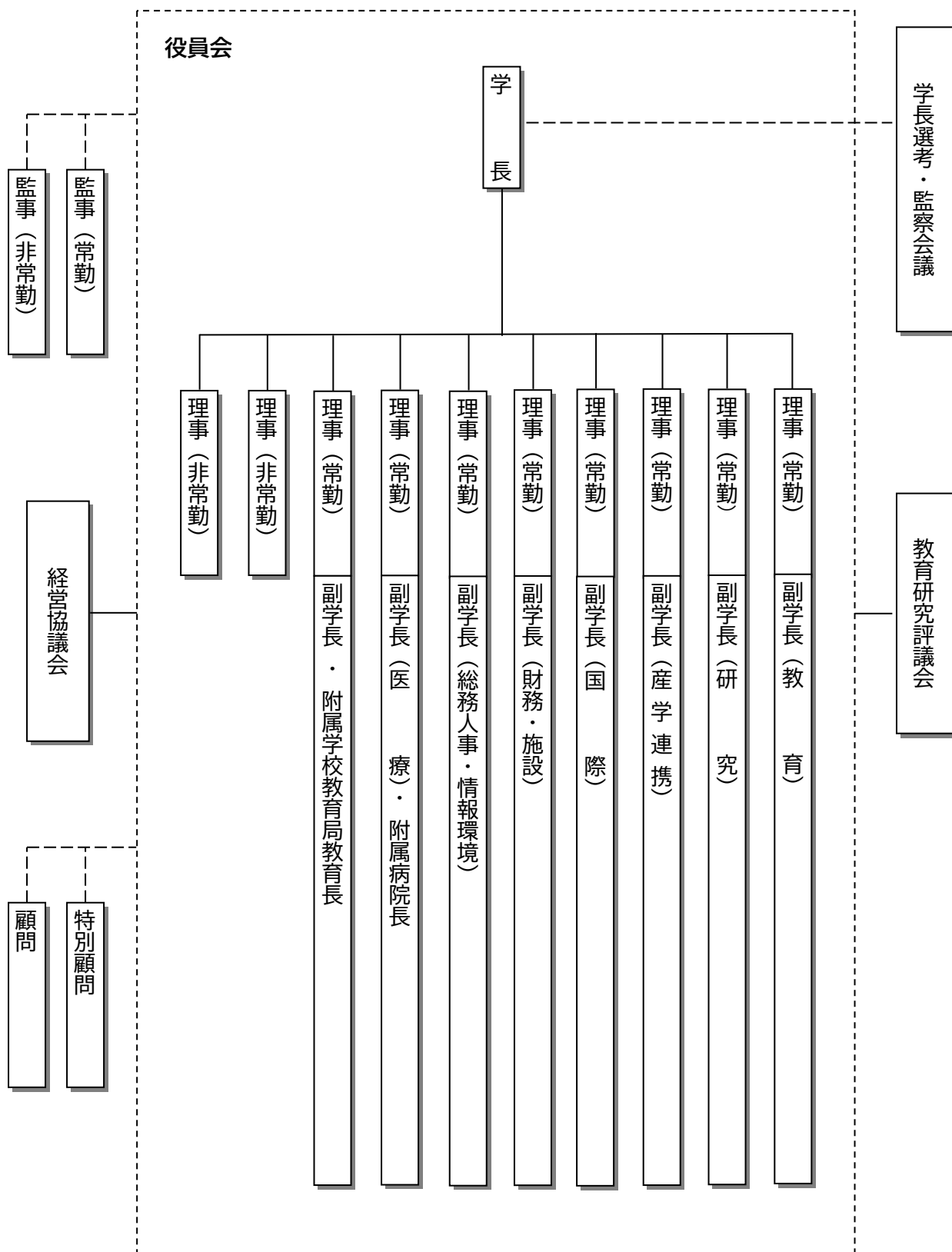
設置

- トランスボーダー医学研究センターを設置
- スポーツイノベーション開発研究センターを設置
- 未来社会工学開発研究センターを設置
29. 6 国際イニシアティブ推進機構を設置
29. 7 ヘルスサービス開発研究センターを設置
- オリムピック・パラリンピック総合推進室を設置
29. 9 国際ジョイントディグリープログラム・人間総合科学研究科国際連携食料健康科学専攻（修士課程）を開設
29. 10 エネルギー物質科学研究センター（TREMS）（学際物質科学研究センター・数理物質融合科学センター（環境エネルギー材料研究拠点）を統合）を設置
- 宇宙史研究センターを設置
30. 4 研究センター等再編を実施（3センター群により編制）
- 先端研究センター群「計算科学研究センター、生存ダイナミクス研究センター、つくば機能植物イノベーション研究センター、下田臨海実験センター、プラズマ研究センター、地中海・北アフリカ研究センター、サイバニクス研究センター、アイソトープ環境動態研究センター、人工知能科学センター、陽子線医学利用研究センター、山岳科学センター、ヒューマン・ハイ・パフォーマンス先端研究センター、トランスボーダー医学研究センター、宇宙史研究センター、エネルギー物質科学研究センター、大学研究センター」、研究支援センター群「研究基盤総合センター、生命科学動物資源センター、学術情報メディアセンター」、教育等センター群「グローバルコミュニケーション教育センター、体育センター、アドミッションセンター、保健管理センター」
- 大学経営改革室を設置
- アスレチックデパートメントを設置
30. 10 微生物サステナビリティ研究センターを設置
31. 2 テーラーメイドQOLプログラム開発研究センターを設置
31. 4 ヒューマニクス学位プログラム（5年一貫制博士課程）を設置
- 働く人への心理支援開発研究センターを設置
- 令元. 10 オープンイノベーション国際戦略機構を設置
- イノベティブ計測技術開発研究センターを設置
- 革新的創薬開発研究センターを設置
2. 4 大学院を学位プログラム制へ移行（3学術院6研究群により編制）
- 人文社会ビジネス科学学術院「人文社会科学研究群、ビジネス科学研究群」、理工情報生命学術院「数理物質科学研究群、システム情報工学研究群、生命地球科学研究群」、人間総合科学学術院「人間総合科学研究群」
- 総合学域群を設置
- 教育戦略室会議、教学デザイン室、教学マネジメント室（大学研究センターを統合）を設置
2. 6 デジタルネイチャー開発研究センターを設置
2. 7 健幸イノベーション開発研究センターを設置

- 2 . 10 文部科学大臣から指定国立大学法人に指定
- 2 . 11 スマートウエルネスシティ政策開発研究センターを設置
- 3 . 4 国際局を設置
スチューデントサポートセンターを設置
西アジア文明研究センターを設置
- 3 . 7 デジタルイノベーション推進機構を設置
- 3 . 12 分野融合型数理・データサイエンス・AI 推進本部を設置
- 4 . 3 オープンファシリティ推進機構を設置
- 4 . 4 大学経営推進局、広報局を設置
DESIGN THE FUTURE 機構を設置
健幸ライフスタイル開発研究センター、ゼロ CO2 エミッション機能性材料開発研究センターを設置
- 4 . 12 先端教学推進機構を設置
- 5 . 1 ヒューマンエンパワーメント推進局を設置

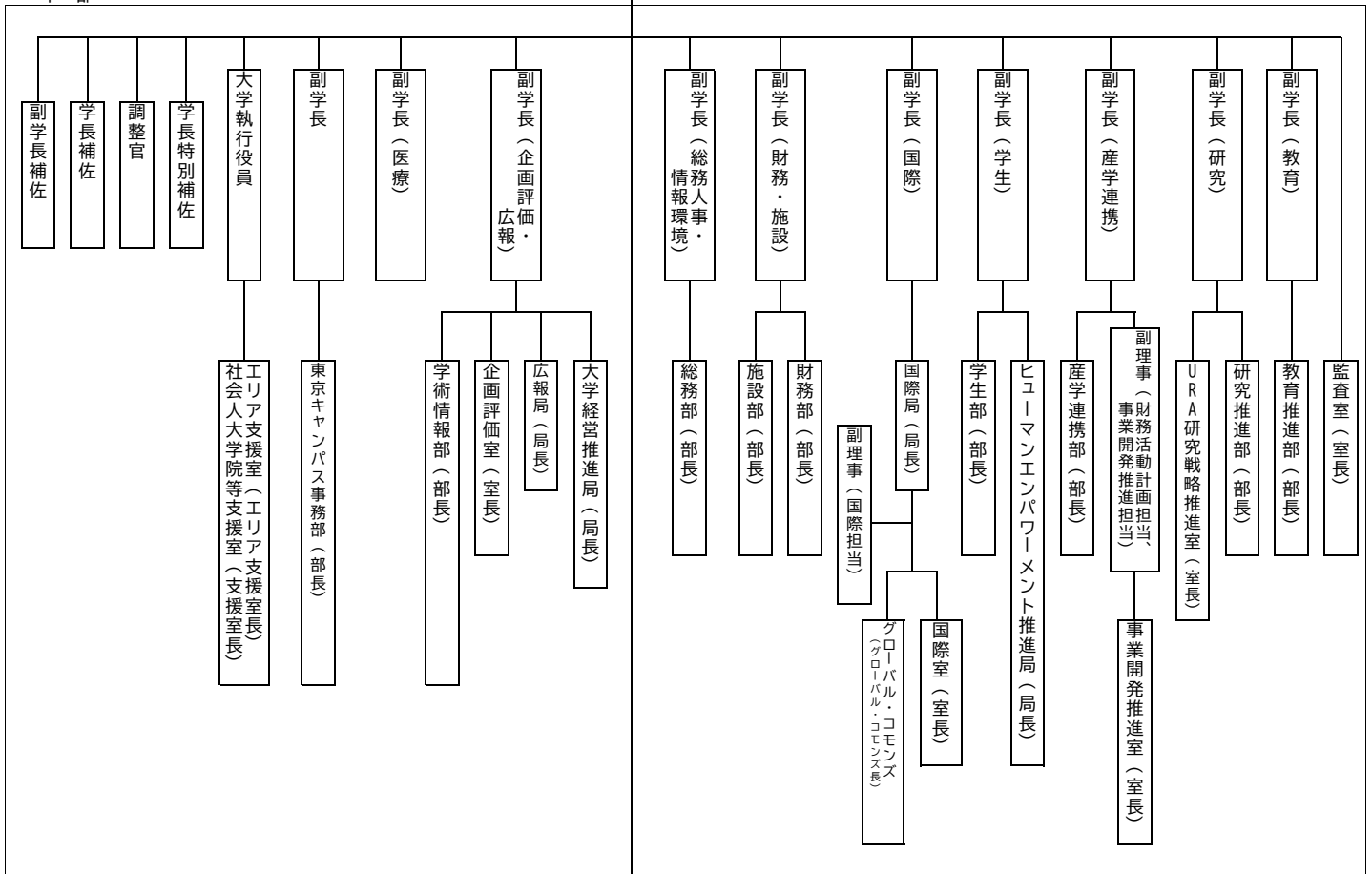
(2) 運営組織等
ア 法人運営組織図

令和5年3月31日現在

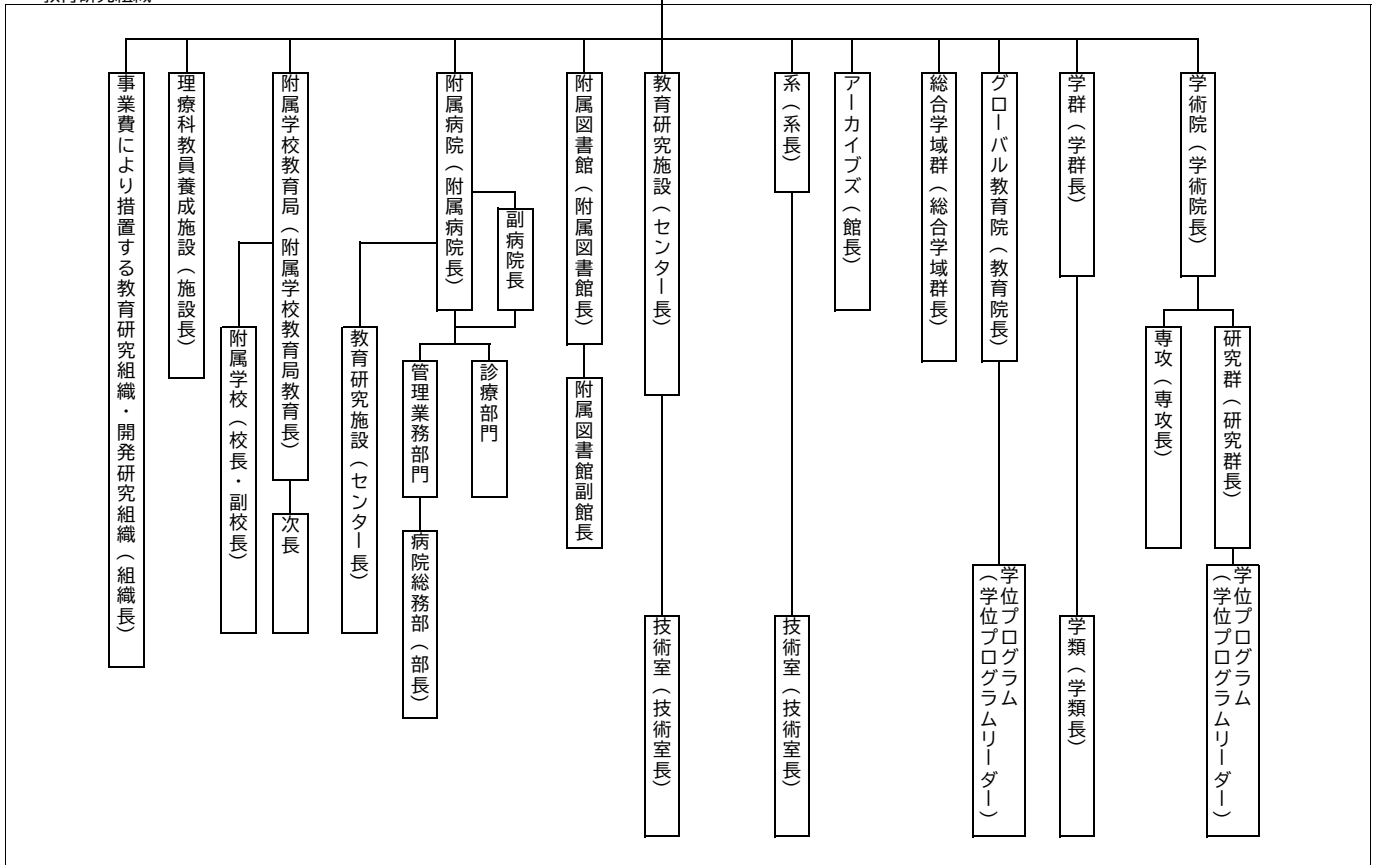


学長

本部



教育研究組織



(3) 役員・教職員数(総表)

令和5年3月1日現在

職名 部局名	学長	理事・ 監事	副学長・ 系長	教授	准教授	講師	助教	助手	特任助教	大学教 員計	研究員等	附属学校 教員	事務・ 技術・ 医療職員	合計
学長	1									0				1
理事・監事		12								0				12
副学長(理事でない)			2							2				2
本部(教員等)				18	11	1	8			38	1			39
調整官										0				0
大学経営推進局										0			1	1
広報局										0			12	12
国際局										0			49	49
ヒューマンエンバワメント推進局										0			17	17
監査室										0			3	3
企画評価室										0			6	6
事業開発推進室										0			15	15
URA研究戦略推進室										0			16	16
総務部										0			75	75
財務部										0			61	61
施設部										0			38	38
教育推進部										0			78	78
学生部										0			56	56
研究推進部										0			92	92
産学連携部										0			60	60
学術情報部										0			73	73
総合学域群										0			9	9
人文社会系			1	71	70	4	48			194	7			201
人文社会エリア支援室										0			32	32
ビジネスサイエンス系			1	26	17		1		1	46				46
社会人大学院等支援室										0			18	18
数理工学系			1	62	68	20	63			214	10			224
数理工学エリア支援室										0			32	32
数理工学系技術室										0			10	10
システム情報系			1	70	77	3	49			200	11			211
システム情報エリア支援室										0			48	48
システム情報系技術室										0			11	11
生命環境系			1	65	70	8	69		6	219	20			239
生命環境エリア支援室										0			52	52
生命環境系技術室										0			21	21
人間系			1	36	30	4	24		8	103	5			108
人間エリア支援室										0			17	17
体育系			1	38	39	2	36		17	133	4			137
芸術系			1	23	22		17		1	64	2			66
体育芸術エリア支援室										0			34	34
医学医療系			1	124	100	163	95	1	3	487	14			501
医学医療エリア支援室										0			88	88
医学医療系技術室										0			26	26
図書館情報メディア系			1	18	22	5	12		1	59				59
図書館情報エリア支援室										0			19	19
利益相反・輸出管理マネジメント室										0			3	3
国際統合睡眠医学科学研究機構				5	6		10			21	22			43
計算科学研究センター				17	10	1	18			46	24			70
生存ダイナミクス研究センター				5	0	4	13			22	3			25
つくば機能植物イノベーション研究センター技術室										0			18	18
下田臨海実験センター										0	4			4
地中海・北アフリカ研究センター										0	4			4
サイバニクス研究センター										0	1			1
アイソトープ環境動態研究センター										0			5	5
人工知能科学センター										0	1			1
研究基盤総合センター技術室										0			9	9
グローバルコミュニケーション教育センター										0	2			2
プレジジョン・メディシン開発研究センター										0	1			1
ヘルスサービス開発研究センター										0	1			1
イノベーション計測技術開発研究センター										0	2			2
革新的創薬開発研究センター										0	1			1
働く人への心理支援開発研究センター										0				0
データ・マイド@Lプログラム開発研究センター										0	2			2
未来社会工学開発研究センター										0	1			1
健康イノベーション開発研究センター										0	1			1
アスレチックデパートメント										0	2			2
附属病院										0			1,279	1,279
病院総務部										0			310	310
附属学校教育局										0			58	58
附属学校										0		519		519
合計	1	12	12	578	542	215	463	1	37	1,848	146	519	2,751	5,277

(4) 令和4年度主要行事

入 学 式 学群（理療科教員養成施設を含む）・大学院
学群（秋学期入学）・大学院（秋学期入学）

新入生オリエンテーション 学群（4月入学）
大学院

私費外国人研究生（4月入学）

国費外国人留学生（4月入学）

私費外国人研究生（10月入学）

国費外国人留学生（10月入学）

私費外国人研究生（12月入学）

スポーツ・デー 春 季
秋 季

入学試験等（学群）

- ・受験生のための筑波大学説明会（オープンキャンパス）
- ・令和5年度個別学力検査等（前期日程・後期日程）
- ・令和5年度アドミッションセンター入試
- ・令和5年度推薦入試
- ・令和5年度帰国生徒特別入試（体育専門学群、芸術専門学群）
- ・令和5年度国際科学オリンピック特別入試
- ・令和5年度私費外国人留学生入試
- ・令和5年度私費外国人留学生特別コース入試
- ・令和5年度国際バカロレア特別入試
- ・令和4年度私費外国人留学生 Japan-Expert（学士）プログラム特別入試
- ・令和4年度地球規模課題学位プログラム（学士）入試
- ・令和5年度海外教育プログラム特別入試
- ・令和5年度研究型人材入試
- ・令和5年度学群編入学試験
- ・令和5年度私費外国人留学生特別コース入試（編入学）
- ・令和5年度総合理工学位プログラム（学士）入試
- ・令和5年度帰国生徒特別入試（10月入学・英語コース）
- ・令和5年度大学入学共通テスト

入学試験（大学院）

令和5年度大学院入学者選抜

入試月 7月・8月・10月・1～2月

（専ら夜間において教育を行う課程の入試、特別プログラム入試等については、上記に限らず実施）

永年勤続者（20年）表彰式

永年勤続者（退職時）表彰式

名誉教授称号授与式

学園祭（雙峰祭）

卒業式・学位記授与式

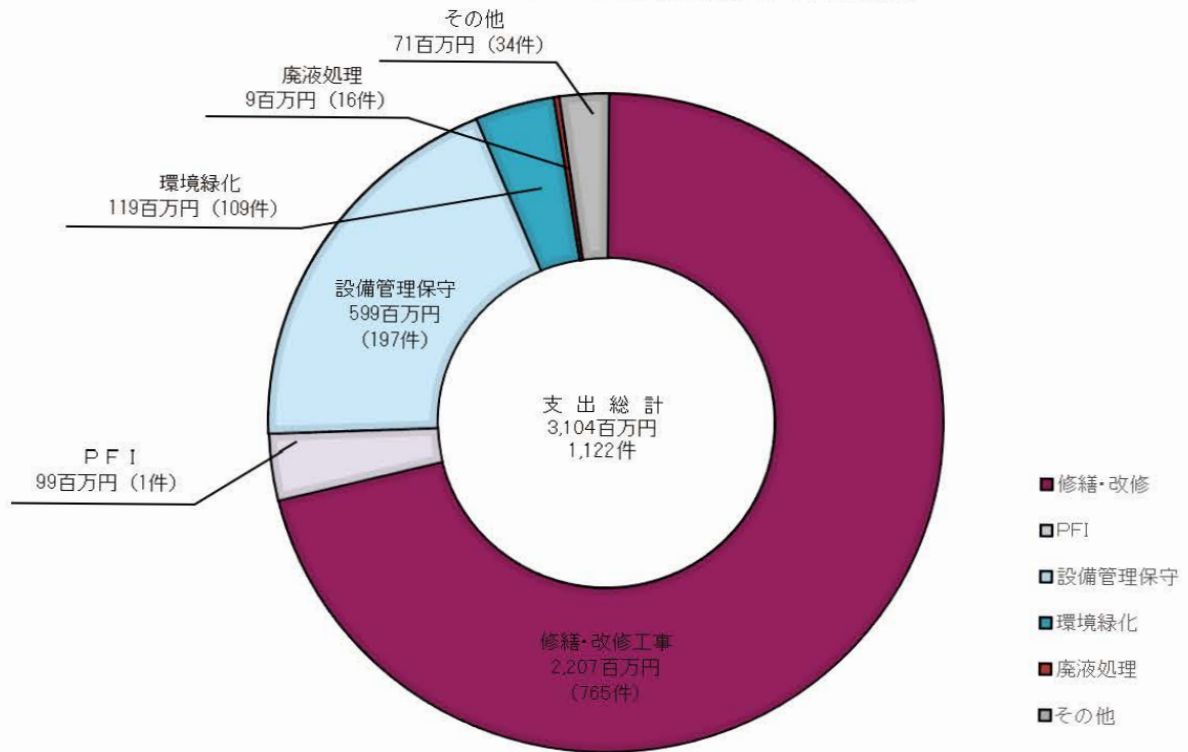
学群・大学院（9月期）

学群（理療科教員養成施設を含む）・大学院（3月期）

(5) 施設整備状況（令和4年度竣工ベース）

名 称	財 源	予算年度	構造 階数	建築 面積	延面積	完成日
筑波大学附属中・高等学校守衛所改修工事	施設整備費	R3年度	CB1	23	23	令和4年5月31日
筑波大学附属中・高等学校構内情報通信設備他工事	施設整備費/運営費交付金	R3/R4 年度	-	-	-	令和4年5月31日
筑波大学附属中・高等学校囲障改修工事	施設整備費/運営費交付金	R3/R4 年度	-	-	-	令和4年7月15日
筑波大学総合研究棟B1127、1128室空調機更新工事	運営費交付金	R4年度	SRC12-1	1,533	17,430	令和4年10月31日
筑波大学中央図書館不活性ガス消火設備貯蔵容器更新工事	施設費交付金	R4年度	RC6	4,942	19,092	令和5年1月31日
筑波大学附属病院けやき棟ドコモアンテナ用配線取設工事	附属病院収入	R4年度	SRC12-1	7,122	45,746	令和5年1月31日
筑波大学外国語・学術情報メディアセンター102室等光ケーブル取設工事	運営費交付金	R4年度	RC5他	1,589	5,253	令和5年2月9日
筑波大学基幹・環境整備(共創環境形成拠点施設道路等)工事	施設整備費	R4年度	-	-	-	令和5年3月10日
筑波大学自然系学系C棟等空調設備改修工事	運営費交付金	R4年度	SRC7	559	2,998	令和5年3月10日
筑波大学学生会館A棟等熱源設備改修工事	施設整備費	R3年度	RC4他	2,389	5,632	令和5年3月13日
筑波大学TARAセンターB棟205-2室他改修工事	運営費交付金	R4年度	RC3	1,975	3,666	令和5年3月22日
筑波大学基幹・環境整備(防災設備)工事	施設整備費補助金	R3年度	-	-	-	令和5年3月23日
筑波大学第1サッカー場改修工事	寄附金/運営費交付金	R4年度	-	-	-	令和5年3月23日
筑波大学3A棟102室改修工事	運営費交付金	R4年度	RC5	3,473	10,909	令和5年3月27日
筑波大学総合研究棟A617、618室空調設備改修工事	運営費交付金	R4年度	RC7	1,525	9,285	令和5年3月29日
筑波大学第1サッカー場照明塔改修工事	寄附金	R4年度	-	-	-	令和5年3月30日
筑波大学自然系学系A棟改修工事	施設整備費/運営費交付金	R3/R4 年度	RC4	600	1,924	令和5年3月31日
筑波大学生物・農林学系D棟改修工事(I期)	施設整備費/運営費交付金	R3/R4 年度	RC6	1,020	4,726	令和5年3月31日
筑波大学陸上競技場改修工事	寄附金/運営費交付金	R4年度	-	-	-	令和5年3月31日

令和4年度 施設関係事業構成



【中地区】 生物・農林学系D棟改修工事



【中地区】 自然系学系A棟改修工事



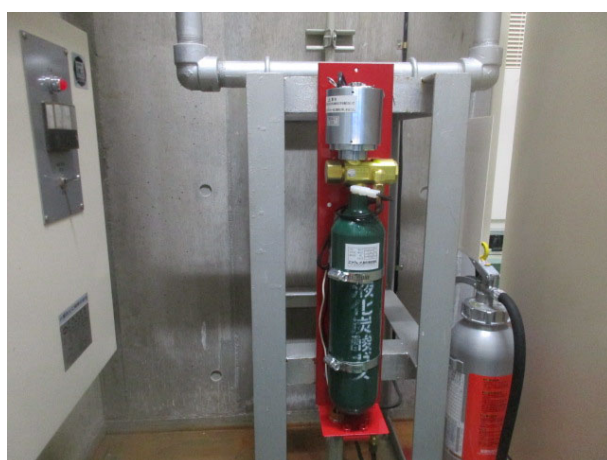
【南地区】 第1 サッカー場改修工事



【南地区】 陸上競技場改修工事



【中地区】 中央図書館不活性ガス消火設備貯蔵容器更新工事



【中地区】 大学会館 A 棟等熱源設備改修工事



【筑波地区】 基幹・環境整備（防災設備）工事

