

筑波大学 教育・研究支援業務（農学系）

筑波大学

つくば機能植物イノベーション研究センター  
次世代農業研究部門

令和6年7月27日（土）

令和6年度関東甲信越地区国立大学法人等職員採用説明会



国立大学法人 筑波大学

茨城県つくば市天王台1-1-1

TXつくば駅からバス15分

Mt. Tsukuba

Tsukuba city

Kasumigaura  
Lake

Tone River

Tokyo

Narita



# つくば機能植物イノベーション研究センター



つくばキャンパス中心地区

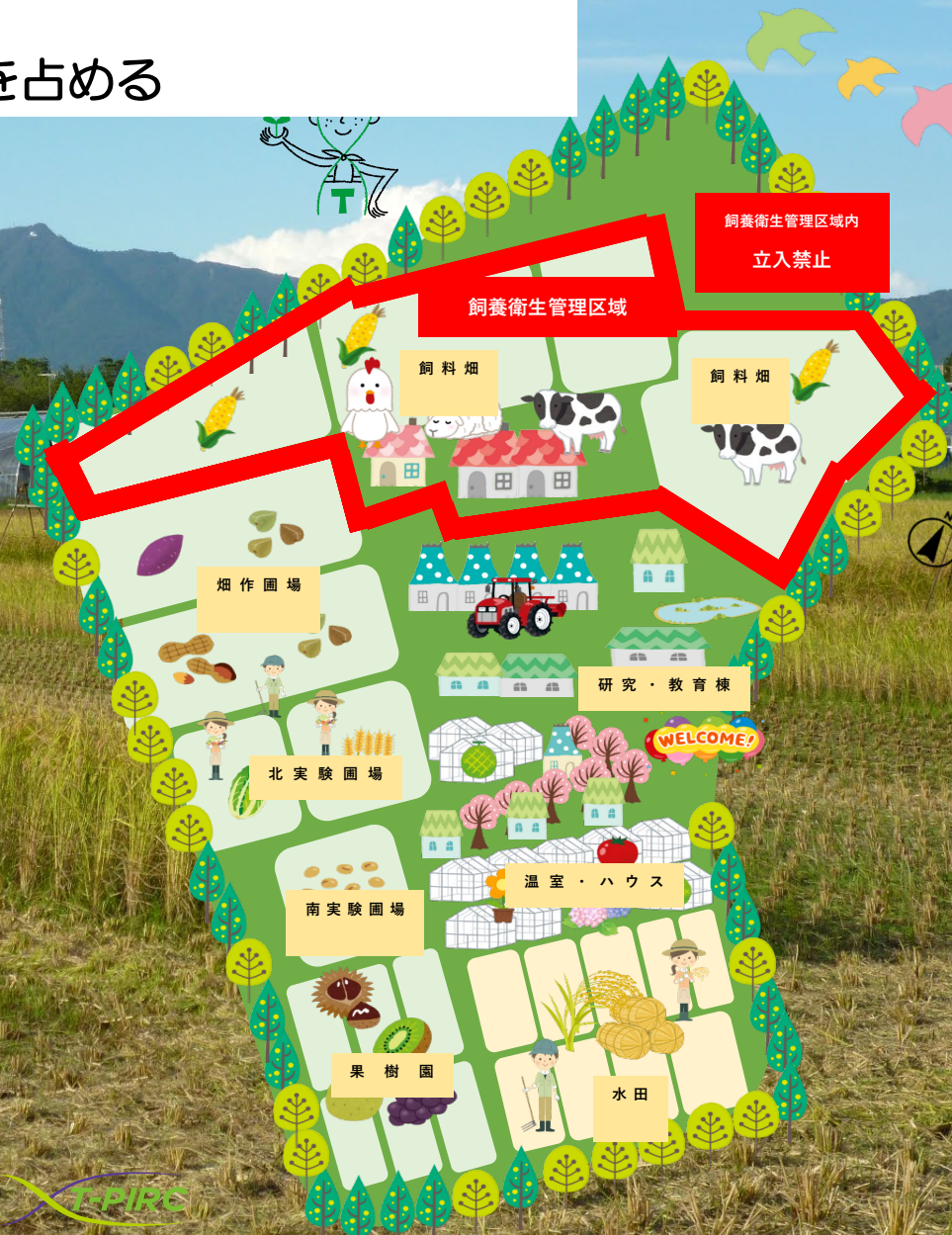
T-PIRC農場空撮

つくば機能植物イノベーション研究センター（T-PIRC）農場  
筑波大学付属の研究・教育センター  
つくばキャンパスの北端に位置



# T-PIRC次世代農業研究部門 農場

つくばキャンパス内で約35haを占める



国立大学法人 筑波大学  
教育・研究支援業務（農学系）

つくば機能植物イノベーション研究センター

(Tsukuba Plant Innovation Research Center: T-PIRC)

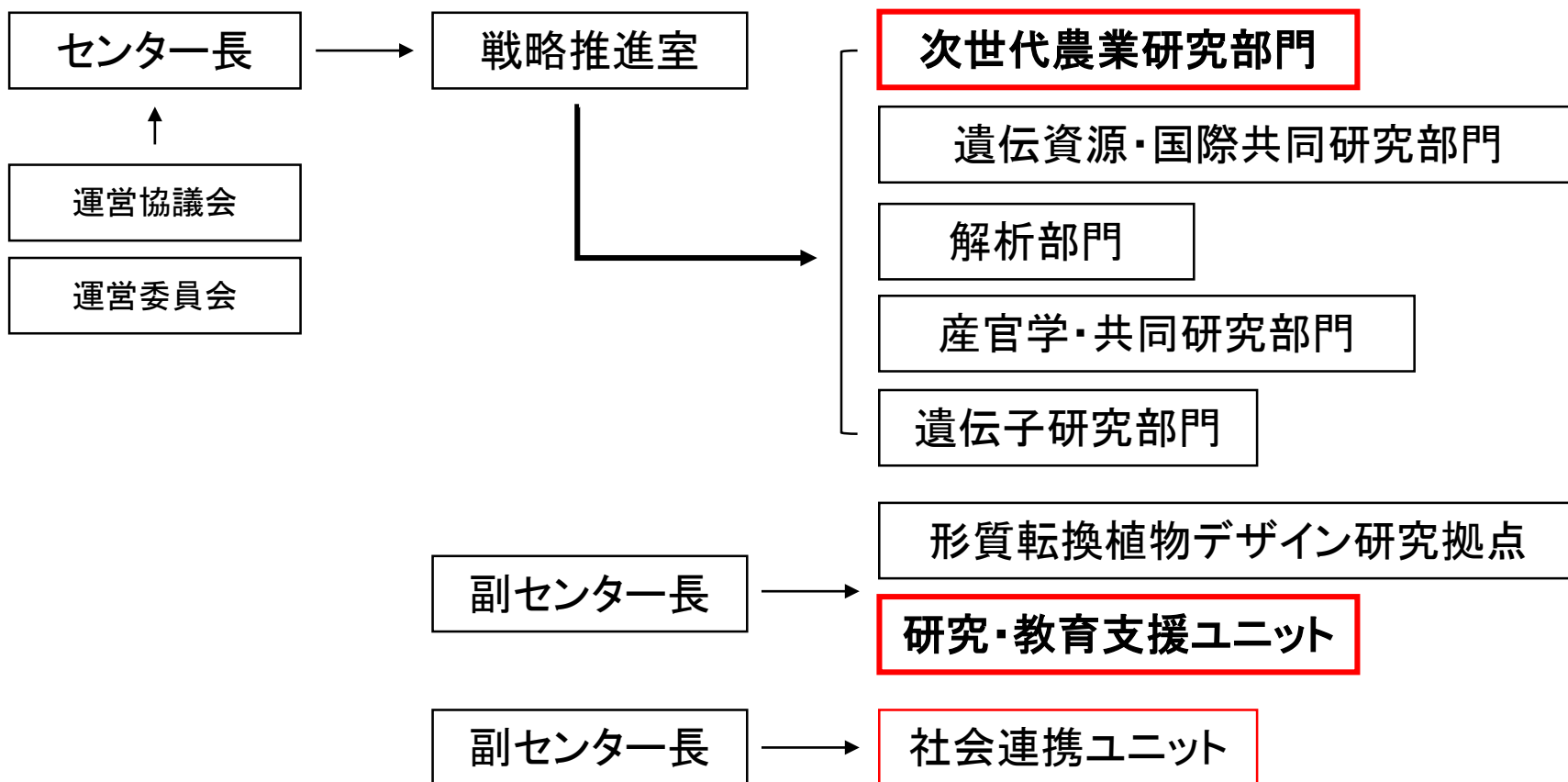
の研究・教育支援ユニットに所属して

主に次世代農業研究部門（農場）における

研究および教育の支援活動および

農場の基盤維持業務に携わる

# つくば機能植物イノベーション研究センター 組織図



# 次世代農業研究部門

Smart and Sustainable Agriculture Research Division (T-PIRC Farm)

次世代農業研究部門のミッション：

T-PIRCにおける農業生産フィールドを活用した研究  
ならびに教育活動の推進

## <研究>

- I 農業生産分野におけるICT活用技術の開発
- II 生物資源の多様性保全，資源利用の多様化，生物資源機能性の向上
- III 生態学や環境科学，あるいは経営学などの異分野融合的研究

## <教育>

- I フィールドでの実習教育内容の充実
- II 生涯教育など一般社会に向けた教育サービスの提供



# つくば機能植物イノベーション研究センター 次世代農業研究部門の仕事

- 効率的あるいは持続可能な農業生産に関わる次世代型農業の推進を目的とした研究活動
- フィールドにおける実習教育を通じた次世代農業技術者の養成

## T-PIRC次世代農業研究部門運営内規

第3条 3 研究部門会議では、以下の項目について検討および決定する。

- 関連研究および教育活動の推進

関連する研究活動方針および教育活動方針

関連する社会貢献活動ならびに広報活動方針

- 農場に関する事項の検討および指示

農場利用に関する事項

農場予算に関する事項

農場の圃場および施設整備に関する事項

支援ユニットが担当する農場運用に関する事項



# つくば機能植物イノベーション研究センター 研究・教育支援ユニット

研究・教育活動支援および研究・教育・職場環境整備

ユニット長・副ユニット長、総括・副総括

- 研究・教育支援担当
- 情報環境担当
- 安全衛生担当
- T-PIRC基盤維持業務担当
  - 露地圃場・飼養管理担当
  - 温室関連施設管理担当
  - 遺伝資源管理担当
  - 農業機械管理担当
  - 遺伝子実験センター業務担当
  - インダストリアルゾーン

事務部門

# 研究・教育支援担当

○ T-PIRC内の施設を利用する各種研究活動に関し、次の事項を処理すること

- 試験研究の計画及び実施に関する支援活動への対応
- 共同利用研究用施設・設備、機器等の利用および管理に関する対応

○ T-PIRC内の施設を利用する各種教育活動に関し、次の事項を処理すること

- 実習教育などのための、材料提供などの計画実施に関する対応
- 実習教育などの実施に関する支援活動への対応





## 情報環境担当

○ T-PIRCにおける情報機器類の管理および整備に関し、T-PIRCネットワーク管理委員会と連携して次の事項を処理すること

- 情報ネットワークのセキュリティに関する管理業務の支援活動
- 情報ネットワークおよび情報関連機器類の整備に関する支援活動

○ T-PIRC社会連携ユニットと連携し、情報ネットワークを利用した、T-PIRCに関係する情報発信に関する次の事項を処理すること

- T-PIRCホームページの整備・運用支援活動

# 安全衛生担当

○ T-PIRC内の研究環境に関して以下の事項を処理すること

- 研究活動に関する安全環境維持のための情報提供
- 研究活動に伴う実験試薬、廃液などの適正な保管・使用・廃棄についての指導および指示



○ T-PIRC内の労働安全・衛生に関して、次の事項を処理すること

- 職場環境における労働安全衛生に関する諸法規遵守のための指導
- 安全な職場環境を維持するために必要な巡視などの活動に関する計画立案およびその実行に関する指示
- 職場環境の作業安全性や防災意識を向上させるための情報の提供および指導





# T-PIRC基盤維持業務担当

T-PIRCの施設や圃場などの基盤維持等に係る業務  
(農場はキャンパス内で最大の約35haを占める)

## 露地圃場・飼養管理担当

水田、畑作圃場（作物・露地野菜）、果樹園、飼料作圃場  
飼養管理・飼養関連施設群、共同利用実験圃場

## 温室関連施設管理担当

温室群、温室関連施設

## 遺伝資源管理担当

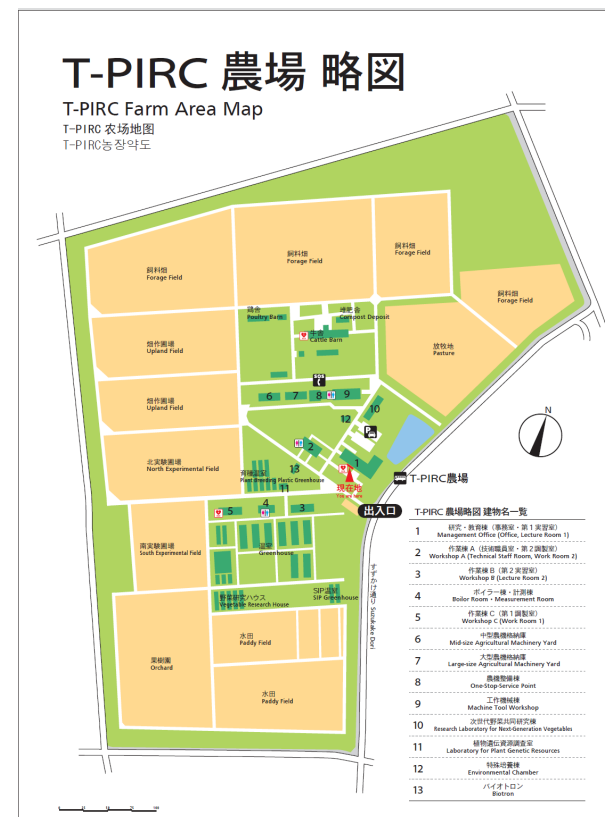
雑穀類遺伝資源、その他遺伝資源（花卉類他）

## 農業機械管理担当

農業機械および関連施設、工作機械棟

## 遺伝子研究業務担当

本館・共同利用機器類管理  
温室群・閉鎖系栽培室、隔離圃場



## 利用可能圃場・施設

北実験圃場(西) (50a)

北実験圃場(東) (46a)

中実験圃場 (64a)

共同利用プラスチックハウス

パイプハウス(8棟)

資材ハウス

日長調節装置(4台)

実験室





# 授業・実習

生物資源フィールド学実習

生物資源生産科学実習

生物生産システム学実習

生物機械工学実習

生物材料加工学実習

木工実習

夏休み自由研究お助け隊

作物見本園





# その他社会貢献等

- リワークデイケア農業プログラム
- 筑波大学さくらそう里親の会と  
サクラソウ園芸品種コレクションの公開
- 地元スーパー（カスミ大学店）での生産物販売を通してのT-PIRC活動  
のアピール（登録商法「T-パークン」）
- 新型コロナ禍における学生支援への生産物提供
- 筑波大学社会貢献プロジェクト  
（小学校田植え、稲刈り体験）
- 地域のごみ拾いや環境整備  
（環境の日）
- JICA研修



JICA稲作向上（仏語）研修受入れ  
(2022年～)

## リワークデイケアプログラム



事業開発推進室一期一会プロジェクト  
Future Senbei に原料米提供 2022年3月





「さくらそう品種」展の開催  
(国立科学博物館筑波実験植物園、毎年4月開催)



イオンチアーズクラブ カスミつくば 田植え体験  
2023/6/10



# 一農場一アピール (全国大学附属農場協議会)

- 
- |      |                                     |
|------|-------------------------------------|
| 2023 | 附属病院リワークデイケアプログラムにおける農業デイケアプログラムの実施 |
|------|-------------------------------------|
- 
- |      |                                  |
|------|----------------------------------|
| 2022 | 新たな果樹栽培法の開発 - 「ジョイント仕立て法」と樹体生理 - |
|------|----------------------------------|
- 
- |      |   |
|------|---|
| 2021 | トウモロコシのホールクロップサイレージを給与されたホルスタイン去勢牛による赤身肉の生産 |
|------|---|
- 
- |      |                     |
|------|---------------------|
| 2020 | 果樹園における農薬散布車両のロボット化 |
|------|---------------------|
- 
- |      |                            |
|------|----------------------------|
| 2019 | - 大学農場の農産品販売を通じた地域企業との連携 - |
|------|----------------------------|
- 
- |      |                 |
|------|-----------------|
| 2018 | 筑波大学基金贈答品制度への協力 |
|------|-----------------|
- 
- |      |                                  |
|------|----------------------------------|
| 2017 | 企業との共同研究 飼料用イネの低コスト・省力栽培技術の開発と評価 |
|------|----------------------------------|
- 
- |      |                           |
|------|---------------------------|
| 2016 | 大学農場フィールドを活用した産学連携研究事業の展開 |
|------|---------------------------|
- 
- |      |  |
|------|--|
| 2015 | 安全・安心な生産物の提供に向けた青果ネットカタログ「SEICA」の活用とその普及 |
|------|--|
- 
- |      |                        |
|------|------------------------|
| 2014 | 食と緑の地域活動支援による魅力ある社会の創成 |
|------|------------------------|
- 
- |      |                              |
|------|------------------------------|
| 2013 | 広域被災地の農業復興に向けた放射性物質の移行モニタリング |
|------|------------------------------|
- 
- |      |                        |
|------|------------------------|
| 2012 | 筑波大学東日本大震災復興・再生支援プログラム |
|------|------------------------|
- 
- |      |                   |
|------|-------------------|
| 2011 | 農業機械部門の実験・実習のかかわり |
|------|-------------------|
- 
- |      |             |
|------|-------------|
| 2010 | 酪農教育ファームの展開 |
|------|-------------|
-

## 就業後、取得する可能性のある資格・免許・講習等

- 大型特殊自動車運転免許
- 車両系建設機械作業免許
- 安全衛生教育（刈払い機）
- 高圧ガス保安教育講習
- 高所作業車
- 危険物取扱者（乙種）
- けん引（農耕車）
- 玉掛け
- チェーンソー取り扱い
- フォークリフト
- ボイラー取扱者
- 情報処理技術者
- 遺伝子組み換え実験従事者  
など